

Stahlrahmen als Auflager für Gitterrost

oberer Abschluss mit Außenfalz

Schnittstelle: Landschaftplanung
Objektplanung

druckwasserdichtes WU-Fertigteil

Noppenbahn mit Gleitschicht u. Filtervlies

vertikale Gebäudeabdichtung, flächig, schachtinnenseite bis UK Schachtabdeckung

Dichtband, umlaufend/ Anpressdruck

Bodeneinlauf, rückstausicher mit Geruchssperre u. Laubfangsieb in Fertigteil einbetoniert, mit feier Entwässerung

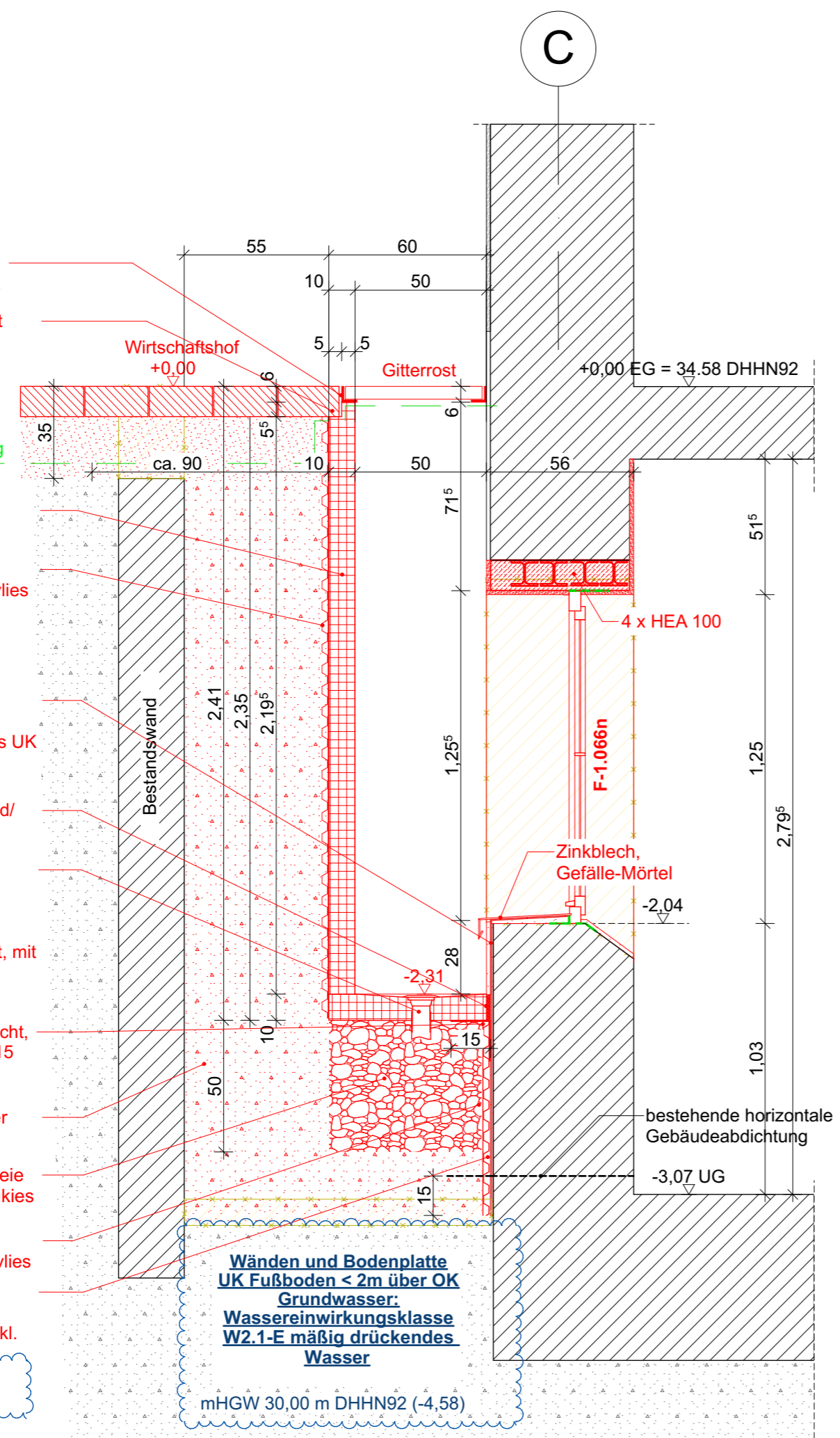
Eindichten Lichtschacht, allseitig umlaufend, 15 cm überlappend

Einbau durchlässiger Boden

Sickerpackung für freie Entwässerung Drainkies 16/32

Noppenbahn mit Gleitschicht u. Filtervlies

Vertikale Abdichtung nach DIN 18533-3 Abs. 9.2, W 2.1-E, inkl. Untergrundaussgleich 2-lagig PMBC inkl. Verstärkungseinlage



Schnitt vertikal

umlaufende Fuge

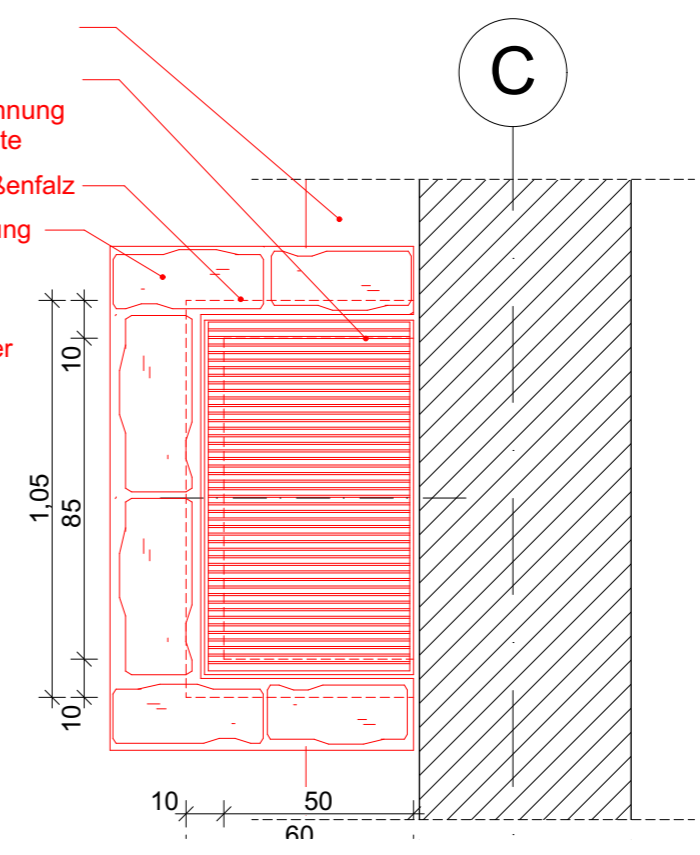
Rostabdeckung, Ausbildung in Anlehnung an die Bestandsroste

Abschlussprofil: Außenfalz

Naturstein, Ausbildung in Anlehnung an Bestandsschächte Leistung Außenanlagenplaner

Abdeckung, Rand Leistung: Landschaftplanung

Aufsicht



Rückbau Außentür, Mauerwerk ergänzen gemäß Vorgabe Statik

Noppenbahn mit Gleitschicht u. Filtervlies

Eindichten Lichtschacht, min. 15 cm überlappend

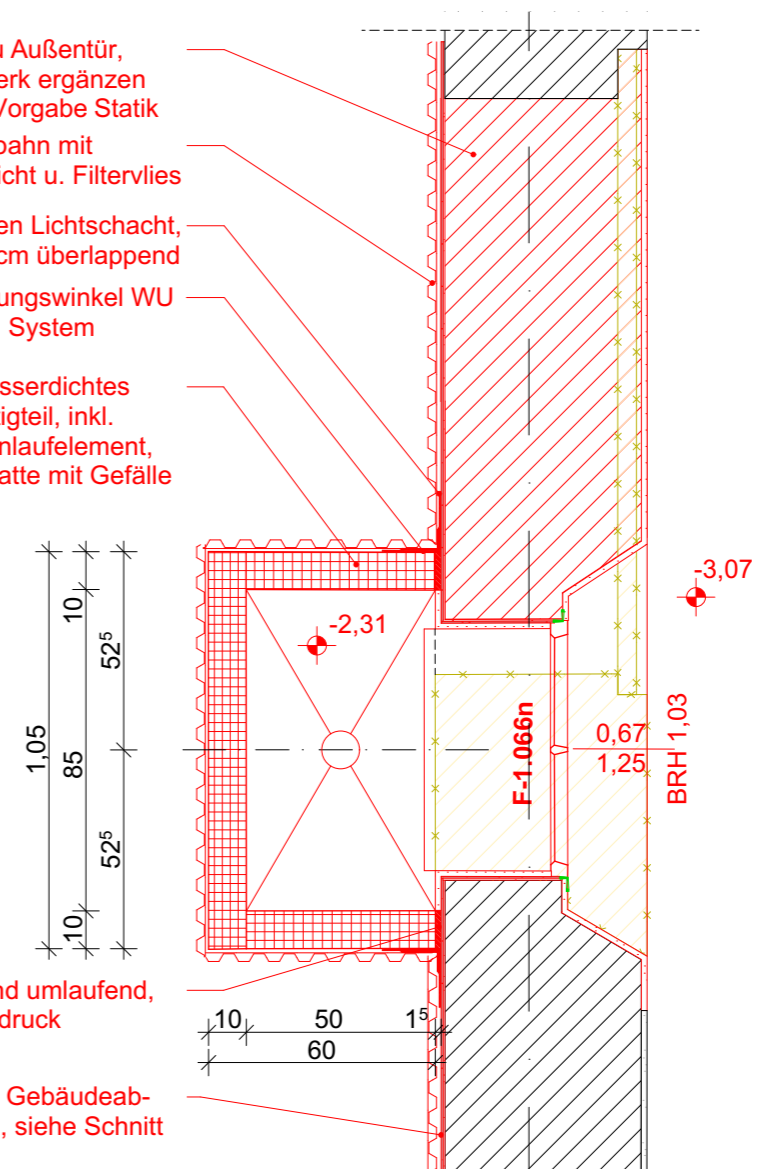
Befestigungswinkel WU Fertigteil System

druckwasserdichtes WU-Fertigteil, inkl. Bodeneinlaufelement, Bodenplatte mit Gefälle

Dichtband umlaufend, Anpressdruck

vertikale Gebäudeabdichtung, siehe Schnitt

Schnitt horizontal



| Index | Datum | Änderung | Bea. |
|-------|------------|-----------------------------------|---------|
| A | 02.10.2024 | | |
| b | 15.02.2026 | Sturz ergänzt | EW, HeJ |
| c | 23.04.2026 | Ergänzung Wassereinwirkungsklasse | EW, HeJ |

| | |
|------------------|---|
| Übersicht | |
| Projekt | CC_100.02 SCHLOSS CECILIEHOF SIP II Umbau und Sanierung Innenräume |
| Bauherr | Stiftung Preußische Schlösser und Gärten Berlin-Brandenburg Abt. Architektur Postfach 601462 14471 Potsdam Tel. 0331 9694 119 Fax. 0331 9694 445 |
| Architekt:innen | |
| Plan | Ausführungsplanung Detail Lichtschacht neu_Wirtschaftshof |
| Erstellungsdatum | 23.04.2026 |
| Maßstab | 1:20 |
| Plan-Nr. | NG_CC100G-02_FAA300_DE640-2_c |
| Datei | |
| Bearbeiter:in | EW, NK |
| Plangröße | A3 (297/420) |
| Architekt | |
| Bauherr | SPSG |